



---

---

乳幼児健診情報システム・マニュアル  
(市区町村版)  
ご利用ガイド

---

---



**健やか親子21** (第2次)  
**乳幼児健診情報システム**

- 目次 -

●乳幼児健診情報システムの全体構造と詳細	1
Ⅰ. テータの入力方法	5
Ⅱ. 入力したテータの集計方法	10
Ⅲ. 分析結果の作成方法	12
Ⅳ. 都道府県へ報告する際の報告用ファイルの作成方法	15

# 乳幼児健診情報システムの全体構造

ダウンロードする  
2つのファイル

入力用ファイル

分析結果表示用ファイル

〇〇県 △△市 2015.xlsm

ファイルを開くと…

データが  
反映される

分析結果.xlsx

ファイルを開くと…

## ①入力画面

乳幼児健康診査必須問診項目・入力シート

氏名	性別	年齢	誕生日	健康診査日	健康診査種別	健康診査実施機関	健康診査実施者	健康診査実施時間	健康診査実施場所	健康診査実施内容	健康診査実施結果	健康診査実施者署名	健康診査実施者印
山田 太郎	男	1歳6か月	2014.01.01	2015.03.01	1歳6か月健診	〇〇県立総合医療センター	山田 太郎	10:00	〇〇県立総合医療センター	健康診査実施内容	健康診査実施結果	山田 太郎	

## 操作画面

乳幼児健康診査必須問診項目 2015年度  
コード 〇〇〇〇〇〇 〇〇県 △△市

〇〇の『操作画面』のシートは、入力したデータの『集計』、『分析結果作成』、『報告シート作成』も行うシートです。

〇データの入れ方は、『3・4か月入力用』『1歳6か月入力用』『3歳入力用』のタブをクリックし、シートを切り替えて行ってください。

〇入力が終了したら、保存して、またこの『操作画面』のシートに戻ってください。

② 押すとデータが集計シートに反映される

③ 分析結果作成

④ 報告用エクセル作成

① 3・4か月入力用 ② 1歳6か月入力用 ③ 3歳入力用 ④ 3・4か月集計表 ⑤ 1歳6か月集計表 ⑥ 3歳集計表

## ③分析結果表示画面

母子保健に関する事項及び健康法の告知事項の形式  
（乳幼児健康診査必須問診項目について）健康増進計画

項目名	項目	健康増進計画	健康増進計画
健康増進計画	項目	健康増進計画	健康増進計画

3・4か月健診結果 健康増進計画一覧 〇〇〇〇〇〇 〇〇県 △△市

3-4	項目	項目名	項目	健康増進計画	健康増進計画	健康増進計画	健康増進計画
403	健康増進計画	健康増進計画	健康増進計画	健康増進計画	健康増進計画	健康増進計画	健康増進計画

3・4か月グラフ

2015年度 乳幼児健康診査集計表 〇〇県 △△市

指標名	説明	調査項目	調査数	割合
1. はい		1. はい	42	42.0%
2. いいえ		2. いいえ	71	35.0%
3. どちらとも答えたくない		3. どちらとも答えたくない	20	10.0%
4. 無回答		4. 無回答	27	13.0%

健康増進計画から1か月経過、健康増進計画実施率からの健康増進計画は十分に受け取ることができましたか。

## ②集計表画面

3・4か月健診結果 健康増進計画一覧 〇〇〇〇〇〇 〇〇県 △△市

3-4	項目	項目名	項目	健康増進計画	健康増進計画	健康増進計画	健康増進計画
403	健康増進計画	健康増進計画	健康増進計画	健康増進計画	健康増進計画	健康増進計画	健康増進計画

報告用ファイル

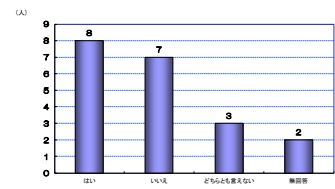
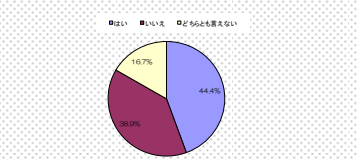
〇〇県 △△市 2015 報告用.xlsm

新しくできる  
ファイル

## ④報告シートおよび集計表画面

乳幼児健康診査必須問診項目・報告シート（氏名なし）

氏名	性別	年齢	誕生日	健康診査日	健康診査種別	健康診査実施機関	健康診査実施者	健康診査実施時間	健康診査実施場所	健康診査実施内容	健康診査実施結果	健康診査実施者署名	健康診査実施者印
山田 太郎	男	1歳6か月	2014.01.01	2015.03.01	1歳6か月健診	〇〇県立総合医療センター	山田 太郎	10:00	〇〇県立総合医療センター	健康診査実施内容	健康診査実施結果	山田 太郎	



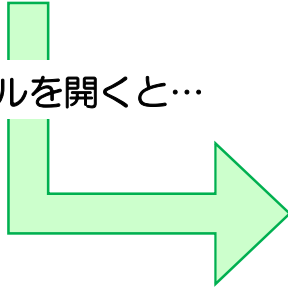
# 乳幼児健診情報システムの構造の詳細

入力用ファイル



〇〇県 △△市 2015.xlsm

ファイルを開くと…



この「**操作画面**」で、集計、分析結果作成、報告用のエクセルが作成できます。

乳幼児健康診査必須問診項目

2015年度

コード 〇〇〇〇〇〇 〇〇県 △△市

○この『操作画面』のシートは、入力したデータの『集計』、『分析結果作成』、『報告用作成』を行うシートです。

○データの入れは、『3・4か月入力用』『1歳6か月入力用』『3歳入力用』のタブをクリックし、シートを開いて行ってください。

○入力が終了したら、保存して、またこの『操作画面』のシートに戻ってください。

②「集計」を押すと…

3・4か月 集計

1歳6か月 集計

3歳 集計

分析結果 作成

報告用エクセル作成

① 入力用のシートです。入力するとこのようになります。

2015年度 〇〇〇〇〇〇県 △△市

乳幼児健康診査必須問診項目・入力シート

No.	項目	性別	年齢	検査項目	検査結果	検査項目	検査結果	検査項目	検査結果	検査項目	検査結果	検査項目	検査結果	検査項目	検査結果	検査項目	検査結果
1	1	1	2015/1/1	2	2	1	1	1	1	1	1	1	1	1	1	1	1
2	11	2	2015/1/1	3	4	1	2	2	1	1	1	1	1	1	1	1	1
3	12	2	2015/1/1	4	2	1	2	2	1	1	1	1	1	1	1	1	1
4	13	4	2015/1/1	3	1	2	2	4	1	2	18	1	1	1	1	1	1
5	14	2	2015/1/1	8	1	2	2	2	2	2	2	1	1	1	1	1	1
6	15	8	2015/1/1	1	1	2	2	2	2	2	2	1	1	1	1	1	1
7	16	2	2015/1/1	2	2	2	2	2	2	2	2	1	1	1	1	1	1
8	17	8	2015/1/1	3	2	2	2	2	2	2	2	1	1	1	1	1	1
9	18	8	2015/1/1	4	4	2	2	2	2	2	2	1	1	1	1	1	1
10	19	18	2015/1/1	3	2	2	2	2	2	2	2	1	1	1	1	1	1
11	20	11	2015/1/1	8	1	2	2	2	2	2	2	1	1	1	1	1	1
12	22	12	2015/1/1	1	1	2	2	2	2	2	2	1	1	1	1	1	1

② 集計表のシートです。入力したデータが集計されます。

3・4か月集計表

2015年度 調査指標回答一覧表 〇〇〇〇〇〇 〇〇県 △△市

コード	項目	番号	指標名	説明	回答例	集計数			割合	
						身	女	合計		
A03	基礎課題A	3		妊娠・出産について満足している者の割合	1 1 はい	6	2	0	8	44.4
					2 2 いいえ	4	3	0	7	38.9
					3 3 どちらとも考えない	1	2	0	3	16.7
					9 9 無回答	1	1	1	3	
A05	基礎課題A	5	1	妊娠中の妊婦の喫煙率	1 1 なし	12	8	1	21	18
					2 2 あり	8	7	0	15	75.0
					9 9 無回答	0	0	1	1	
					99 99 日当たり本数	80	30	0	90	
A05	基礎課題A	5	2	妊娠中の妊婦の喫煙率	1 1 なし	4	1	0	5	25.0
					2 2 あり	12	8	1	21	20
					9 9 無回答	4	1	0	5	
					99 99 日当たり本数	80	30	0	90	
A06	基礎課題A	6	1	育児期間中の両親の喫煙率	1 1 なし	6	3	0	9	56.3
					2 2 あり	4	3	0	7	43.8
					9 9 無回答	2	2	0	4	
					99 99 日当たり本数	12	8	0	20	18

① 「確認」を押すと必須項目の入力漏れのNoとセルを教えてください。

2015年度 〇〇〇〇〇〇県 △△市

乳幼児健康診査必須問診項目・入力シート

No.	項目	性別	年齢	検査項目	検査結果	検査項目	検査結果	検査項目	検査結果	検査項目	検査結果	検査項目	検査結果	検査項目	検査結果	検査項目	検査結果
1	1	1	2015/1/1	2	2	1	1	1	1	1	1	1	1	1	1	1	1
2	11	2	2015/1/1	3	4	1	2	2	1	1	1	1	1	1	1	1	1
3	12	2	2015/1/1	4	2	1	2	2	1	1	1	1	1	1	1	1	1
4	13	4	2015/1/1	3	1	2	2	4	1	2	18	1	1	1	1	1	1
5	14	2	2015/1/1	8	1	2	2	2	2	2	2	1	1	1	1	1	1
6	15	8	2015/1/1	1	1	2	2	2	2	2	2	1	1	1	1	1	1
7	16	2	2015/1/1	2	2	2	2	2	2	2	2	1	1	1	1	1	1
8	17	8	2015/1/1	3	2	2	2	2	2	2	2	1	1	1	1	1	1
9	18	8	2015/1/1	4	4	2	2	2	2	2	2	1	1	1	1	1	1
10	19	18	2015/1/1	3	2	2	2	2	2	2	2	1	1	1	1	1	1
11	20	11	2015/1/1	8	1	2	2	2	2	2	2	1	1	1	1	1	1
12	22	12	2015/1/1	1	1	2	2	2	2	2	2	1	1	1	1	1	1

「分析結果作成」を押すと、集計結果と各項目のグラフが作成されます！

**乳幼児健康診査必須問診項目** 2015年度  
コード 〇〇〇〇〇〇 〇〇県 △△市

〇この『操作画面』のシートは、入力したデータの『集計』、『分析結果作成』、『報告用作成』を行うシートです。

〇データの入力は、『3・4か月入力用』『1歳6か月入力用』『3歳入力用』のタブをクリックし、シートを開いて行ってください。

〇入力が終了したら、保存して、またこの『操作画面』のシートに戻ってください。

③ **分析結果 作成**

報告用エクセル作成

操作画面 3・4か月入力用 1歳6か月入力用 3歳入力用 3・4か月集計表 1歳6か月集計表 3歳集計表

入力したデータが反映されます。

分析結果表示用ファイル

分析結果.xlsx

↓

ファイルを開くと…

**乳幼児健康診査分析結果** 2015年度  
コード 〇〇〇〇〇〇 〇〇県 △△市

見出し: 全データ集計表 3・4か月集計表 1歳6か月集計表 3歳集計表 3・4か月グラフ 1歳6か月グラフ 3歳グラフ

③ 全データ集計表のシートです。

母子保健に関する実施状況等調査の追加報告書様式 (乳幼児健康診査必須項目について) (市区町村用)

調査年度: 〇〇県 △△市

指標名	説明	調査対象者	調査項目	回答結果
4. 妊娠・出産から産後、退院してからの1か月程度、助産師や保健師等からの指導・ケアは十分に受けることができましたか。	産後、退院してからの1か月程度、助産師や保健師等からの指導・ケアは十分に受けることができましたか。	14か月児健診時	1. はい 2. いいえ 3. どちらとも答ええない 9. 無回答	8 (40.0%) 7 (35.0%) 3 (15.0%) 2 (10.0%)
5. 妊娠中の妊娠中の状態 (お母さん) は楽でしたか。	妊娠中、あなた (お母さん) は楽でしたか。	1歳6か月児健診時	1. はい 2. いいえ 3. どちらとも答ええない 9. 無回答	12 (60%) 8 (40%) 0 0

③ グラフのシートです。

3・4か月グラフ

**乳幼児健康診査集計表**  
2015年度 〇〇県 △△市

指標名	説明	回答項目	回答数	割合
1. 妊娠・出産について満足している者の割合は、産後、退院してからの1か月程度、助産師や保健師等からの指導・ケアは十分に受けることができましたか。		1. はい	8	40.0%
		2. いいえ	7	35.0%
		3. どちらとも答ええない	3	15.0%
		9. 無回答	2	10.0%

産後、退院してからの1か月程度、助産師や保健師等からの指導・ケアは十分に受けることができましたか。

③ 集計表のシートです。

3・4か月集計表

2015年度 調査指標回答一覧表 〇〇〇〇〇〇 〇〇県 △△市

J-コード	項目	番号	指標名	説明	回答例	回答数				割合
						男	女	無回答	合計	
A03	基礎課題A	3	妊娠・出産から産後、退院してからの1か月程度、助産師や保健師等からの指導・ケアは十分に受けることができましたか。	1. はい 2. いいえ 3. どちらとも答ええない 9. 無回答	8 7 3 2	0 0 0 0	0 0 0 0	44.4 38.9 16.7		
A05	基礎課題A	5	妊娠中の妊娠中の状態 (お母さん) は楽でしたか。	1. はい 2. いいえ 3. どちらとも答ええない 9. 無回答	12 8 4 0	8 7 1 0	1 0 0 0	21 15 5 0	100.0 75.0 25.0	
					12	8	1	21	20	
					60	30	0	90		
					4	1	0	5		

「**報告用エクセル作成**」を押すと、新しいエクセルファイルが作成されます！  
内容は、個人情報削除されたデータと集計表です。

**乳幼児健康診査必須問診項目** 2015 年度

コード 〇〇〇〇〇〇 〇〇県 △△市

〇この『操作画面』のシートは、入力したデータの『集計』、『分析結果作成』、『報告用作成』を行うシートです。

〇データの入力は、『3・4か月入力用』『1歳6か月入力用』『3歳入力用』のタブをクリックし、シートを開いて行ってください。

〇入力が終了したら、保存して、またこの『操作画面』のシートに戻ってください。

3・4か月 集計

1歳6か月 集計

3歳 集計

分析結果 作成

**④ 報告用エクセル作成**

操作画面 3・4か月入力用 1歳6か月入力用 3歳入力用 3・4か月集計表 1歳6か月集計表 3歳集計表

新しいエクセル  
ファイルが作成  
されます。

報告用ファイル



〇〇県 △△市 2015 報告用.xlsx  
ファイルを開くと…

**乳幼児健康診査必須問診項目** 2015 年度 **報告用**

コード 〇〇〇〇〇〇 〇〇県 △△市

3・4か月 集計

1歳6か月 集計

3歳 集計

分析結果 作成

**報告用エクセル作成**

操作画面 3・4か月報告データ 3・4か月集計表 1歳6か月報告データ 1歳6か月集計表 3歳報告データ 3歳集計表

**④** 報告データのシートです。  
個人情報削除されたデータが作成されます。

3・4か月報告データ

2015年度

〇〇〇〇〇〇 〇〇県 △△市

**乳幼児健康診査必須問診項目・報告シート(氏名なし)**

No.	問診項目	性別	年齢	問診項目	回答	回答	回答	回答	回答	回答	回答	回答	回答	回答	回答
1	基礎課題A	男	3	1	1	1	1	1	1	1	1	1	1	1	1
2	基礎課題A	女	3	2	2	2	2	2	2	2	2	2	2	2	2
3	基礎課題A	男	4	3	3	3	3	3	3	3	3	3	3	3	3
4	基礎課題A	女	4	4	4	4	4	4	4	4	4	4	4	4	4
5	基礎課題A	男	5	5	5	5	5	5	5	5	5	5	5	5	5
6	基礎課題A	女	5	6	6	6	6	6	6	6	6	6	6	6	6
7	基礎課題A	男	6	7	7	7	7	7	7	7	7	7	7	7	7
8	基礎課題A	女	6	8	8	8	8	8	8	8	8	8	8	8	8
9	基礎課題A	男	7	9	9	9	9	9	9	9	9	9	9	9	9
10	基礎課題A	女	7	10	10	10	10	10	10	10	10	10	10	10	10
11	基礎課題A	男	8	11	11	11	11	11	11	11	11	11	11	11	11
12	基礎課題A	女	8	12	12	12	12	12	12	12	12	12	12	12	12

**④** 集計表のシートです。

3・4か月集計表

2015年度

〇〇〇〇〇〇 〇〇県 △△市

**調査指標回答一覧表**

J-ド	項目	番号	指標名	説明	回答例	回答数			割合	
						男	女	無回答		
A03	基礎課題A	3		健康・出産について満足している者の割合	1 1.はい	6	2	0	8	44.4
					2 2.いいえ	4	0	0	7	38.9
					3 3.どちらとも書えない	1	2	0	3	16.7
					9 9.無回答	1	1	1	3	16.7
					1 1.なし	12	8	1	21	118.0
						8	7	0	15	75.0



- ① 地区コード：地区ごとにコードがある場合は入力できます。
- ② 保護者コード・児童コード：保護者や児童につけているID番号等がある場合は入力できます。  
※ 児童コード：個人レベルの経時データを突合する場合、入力しておく必要があります。
- ③ 健診実施日：健診を実施した日を入力してください。（必須項目です）  
例） 7/7 または 2015/7/7 と入力してください。
- ④ 回答者：問診項目に回答した方を入力してください。

カーソルを移動させるとこのような入力リストが表示されます。

▼をクリックすると、ドロップダウンリストが表示されますので、該当する数字をクリックして入力してください。数字を直接入力することもできます。

間違った数字を入力するとこのようなメッセージが表示されますので、「再試行」をクリックして、再入力してください。

- ⑤ 回答者の年齢：問診票に回答した方の年齢区分を選択してください。

カーソルを移動すると、④と同様に入力リストが表示されます。

④と同様に入力してください。

- ⑥ 乳幼児名：乳幼児の氏名を、漢字またはカタカナで入力してください。

- ⑦ 性別：乳幼児の性別を入力してください。（必須項目です）

入力方法は、④と同様です。

- ⑧ 児の生年月日：児の生年月日を入力してください。

「年（西暦）」  
「月」  
「日」  
を分けて入力してください。



⑨ 基盤課題および重点課題：各設問の回答を順次入力してください。

産後、退院してからの1か月程度、助産師や保健師等からの指導・ケアは十分に受けることができましたか。

カーソルをマウスで「基盤課題○」「重点課題○」のセルに移動すると、設問内容が確認できます。

1.はい  
2.いいえ  
3.どちらとも言えない  
9.無回答

入力方法は、④と同様です。

4. 入力漏れの確認をする時は、

データを入力後、「確認」をクリックしてください。

3・4か月入力用  
確認 2015年度  
000000 ○○県 △△市

### 乳幼児健康診査必須問診項目・入力シート

※ 確認実施日とは別は必須項目です。 設置1-1の未入力、乳児健康診査1歳6か月集計や3歳集計との個人データの空白が5件多くあります。

No.	地区	設置者J-1	設置者J-2	確認実施日	国番号	国番号の年齢	乳幼児名	性別	乳児の生年月日	基盤課題A	基盤課題B	基盤課題C	基盤課題D	基盤課題E	基盤課題F	基盤課題G	基盤課題H	
1	10	1	1	2015/5/10	2	3	山梨 太郎	1	2015	3	1	1	1	1	1	1	1	1
2	11	2	2	2015/5/11	3	4	山梨 花子	2	2015	3	2	2	1	1	1	1	1	1
3	12	3	3	2015/5/12	4	5	山梨 一郎	1	2015	3	3	3	1	1	1	1	1	1
4	13	4	4	2015/5/13	5	6	山梨 次郎	1	2015	2	4	1	2	10	1	1	1	1
5	14	5	5	2015/5/14	6	9	山梨 三郎	1	2015	2	5	2	2	20	1	1	1	1
6	15	6	6	2015/5/15	1	1	山梨 松子	2	2015	2	6	3	2	30	1	1	1	1

操作画面 | 3・4か月入力用 | 1歳6か月入力用 | 3歳入力用 | 3・4か月集計表 | 1歳6か月集計表 | 3歳

Microsoft Excel  
明細行入力チェックを開始します。  
はい(Y) いいえ(N)

チェック処理  
開始する行Noを入力してください。  
1

チェック処理  
終了する行Noを入力してください。  
最大1,000行  
100

このようなメッセージが表示されますので、「はい」をクリックしてください。「いいえ」をクリックすると処理が中止されます。

確認したい部分の最初の行Noを入力してください。

確認したい部分の最後の行Noを入力してください。


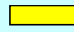

## 乳幼児健康診査必須問診項目・入力シート

健康診査項目と性別は必須項目です。児童コードの未入力は、乳児健診と1歳6か月健診や3歳児健診との個人データの整合ができなくなります。

No.	地区コード	保健所コード	児童コード	健康診査日	問診者	問診者の年齢	乳幼児名	性別	児の生年月日				乳児健診	1歳6か月健診	3歳児健診		
									西暦	月	日	日					
1	10	1	1	2015/3/10	2	3	山梨 太郎	1	2015	3	1	1	1	1	1	1	
2	11	2	2	2015/3/11	3	4	山梨 花子	2	2015	3	2	2	1	1	1	1	
3	12	3	3	2015/3/12	4	5	山梨 一郎	1	2015	3	3	3	1	1	1	1	
4	13	4	4	2015/3/13	5	6	山梨 次郎	2	2015	2	4	1	2	10	1	1	
5	14	5	5	2015/3/14	6	7	山梨 三郎	1	2015	2	5	2	2	1	1	1	
6	15	6	6	2015/3/15	1	1	山梨 松子	2	2015	2	6	3	2	30	1	2	10

3・4か月入力用 1歳6か月入力用 3歳入力用 3・4か月集計表 1歳6か月集計表 3歳

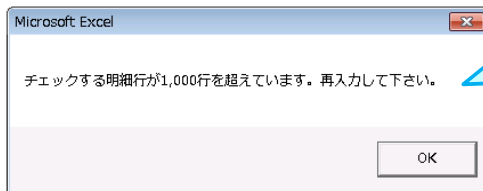
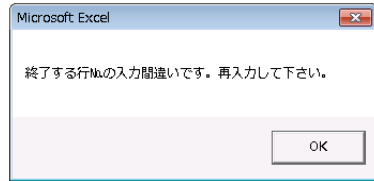
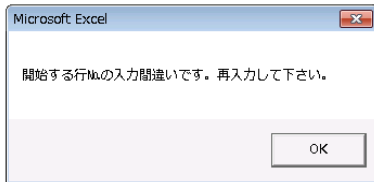
しばらくすると、入力漏れがある行の番号とセルの色が変わります。

-  入力漏れがある行番号。
-  入力が漏れている項目のセル。
-  入力が必須の項目の入力漏れ。

入力漏れ・必須項目を入力し、再度確認ボタンをクリックすると、項目の色は無色になります。



### 以下のようなエラーメッセージが出たときは…




このようなメッセージが表示された場合は、入力に誤りがありますので、再入力してください。

入力された、最初の行と最後の行が、1,000行を超えるとこのようなメッセージが表示されます。再入力してください。

## 5. データの保存

データ入力後データの保存を行ってください。（基本的に上書き保存をして下さい）

【ファイル】 ⇒ 【上書き保存】 または  をクリックしてください。

※ ファイルの名前は変更しないでください。変更すると、正しく動作しなくなる可能性があります。  
 ※ 画面を閉じようとするとき、毎回「保存しますか?」という画面が出ますが、必要に応じて保存してください。

## 6. 行を追加したい場合

初期設定は、500行となっています。増やしたい場合は以下の手順で行の追加処理を行ってください。

「追加」をクリックしてください。

このようなメッセージが表示されますので、「はい」をクリックしてください。  
「いいえ」をクリックすると処理が中止されます。

追加したい行数を、「1～5000」の範囲で入力してください。  
※一度に追加できる行は、「5000」行までです。

以下のようなエラーメッセージが出たときは…

「0」を入力すると、このようなメッセージが表示されますので、「OK」をクリックすると追加処理は実行されません。

これらのようなメッセージが出た場合は、「OK」をクリックして、追加行数を正しく入力してください。

## II. 入力したデータの集計方法

データ入力終了後、『操作画面』のシートに戻り、各対象年齢ごとに、「〇〇か月・歳 集計」をクリックしてください。

The screenshot illustrates the data collection process in three stages:

- Initial Screen:** Titled "乳幼児健康診査必須問診項目 2015 年度" (Mandatory Questionnaire for Infant Health Examination 2015 Fiscal Year). It shows a code "000000" and location "〇〇県 △△市". Below are instructions in red text and three buttons: "3・4か月 集計" (3-4 months collection), "1歳6か月 集計" (1 year 6 months collection), and "3歳 集計" (3 years collection). A yellow callout box points to these buttons, stating: "集計したい年齢のボタンをクリックしてください。" (Click the button for the age you want to collect).
- Confirmation Dialog:** A "Microsoft Excel" window titled "調査票の集計を開始します。3・4か月集計表" (Start data collection. 3-4 month collection table). It has two buttons: "はい(Y)" (Yes) and "いいえ(N)" (No). A yellow callout box explains: "「はい」をクリックすると処理が開始されます。「いいえ」をクリックすると処理は中止されます。" (Clicking "Yes" starts processing. Clicking "No" stops processing).
- Final Screen:** The main interface is updated. The "3・4か月 集計" button now has a timestamp "2015年7月10日 13時48分" (July 10, 2015, 13:48) displayed to its right. A yellow callout box notes: "しばらくすると、ボタンの右側に処理日と処理された時間が表示され、処理が終了します。対象年齢の各集計表が更新されます。" (After a short time, the processing date and time are displayed on the right side of the button, and processing is completed. Each collection table for the target age is updated).

乳幼児健康診査必須問診項目

2015年度

コード 000000 ○○県 △△市

○この『操作画面』のシートは、入力したデータの『集計』、『分析結果作成』、『報告用作成』を行うシートです。

○データの入力は、『3・4か月入力用』『1歳6か月入力用』『3歳入力用』のタブをクリックし、シートを切り替えて行ってください。

○入力が終了したら、保存して、またこの『操作画面』のシートに戻ってください。

3・4か月 集計 2015年7月10日 13時49分

1歳6か月 集計

3歳 集計

分析結果 作成

報告用エクセル作成

操作画面 3・4か月入力用 1歳6か月入力用 3歳入力用 3・4か月集計表 1歳6か月集計表 3歳集計表

集計結果は、このシートに算出されます。

確認したいシートを開いてください。

3・4か月集計表

2015年度

調査指標回答一覧表

000000

○○県 △△市

コード	項目	番号	指標名	説明	回答数	回答数			割合	
						男	女	合計		
A05	基礎調査A	6	妊娠・出産について調査している者の割合	産後、退院してから1か月以内、産後、退院してから1か月以内の標準ケアは十分に受けることができましたか。	1. はい	6	2	0	8	44.4
					2. どちらでもない	4	3	0	7	38.9
					3. ほとんど受けるない	1	2	0	3	16.7
					3. 未回答	1	1	1	3	
					12	8	1	21	100	
A05	基礎調査A	5	妊娠中の産婦の喫煙率	妊娠中、あなた(お母さん)は喫煙をしていましたか。	1. はい	6	7	0	13	73.0
					2. どちらでもない	4	1	0	5	29.0
					3. 未回答	0	0	0	0	
						12	8	0	20	100
00: 1頁 最大116行						001	001	01	001	

※ この処理は、再処理が可能となっていますので、調査結果の追加・修正を行ったときは、必ず、再度、処理を行ってください。

※ データ入力後データの保存を行ってください。（基本的に上書き保存をして下さい）

【ファイル】 ⇒ 【上書き保存】 または  をクリックしてください。

ファイルの名前は変更しないでください。変更すると、正しく動作しなくなる可能性があります。

画面を閉じようとするとき、毎回「保存しますか?」という画面が出ますが、必要に応じて保存してください。

### III. 分析結果の作成方法

入力したデータを「分析結果表示用ファイル」に反映させることができます。

**乳幼児健康診査必須問診項目**      2015 年度

コード 〇〇〇〇〇〇    〇〇県 △△市

○この『操作画面』のシートは、入力したデータの『集計』、『分析結果作成』、『報告用作成』を行うシートです。

○データの入力は、『3・4か月入力用』『1歳6か月入力用』『3歳入力用』のタブをクリックし、シートを開いて行ってください。

○入力が終了したら、保存して、またこの『操作画面』のシートに戻ってください。

3・4か月 集計

2015年7月10日	13時48分
2015年7月10日	13時48分
2015年7月10日	13時48分

1歳6か月 集計

3歳 集計

分析結果 作成

報告用エクセル作成

操作画面   3・4か月入力用   1歳6か月入力用   3歳入力用   3・4か月集計表   1歳6か月集計表   3歳集計表

**乳幼児健康診査必須問診項目**      2015 年度

コード 〇〇〇〇〇〇    〇〇県 △△市

○この『操作画面』のシートは、入力したデータの『集計』、『分析結果作成』、『報告用作成』を行うシートです。

○データの入力は、『3・4か月入力用』『1歳6か月入力用』『3歳入力用』のタブをクリックし、シートを開いて行ってください。

○入力が終了したら、保存して、またこの『操作画面』のシートに戻ってください。

3・4か月 集計

2015年7月10日	13時48分
2015年7月10日	13時48分
2015年7月10日	13時48分

1歳6か月 集計

3歳 集計

分析結果 作成

報告用エクセル作成

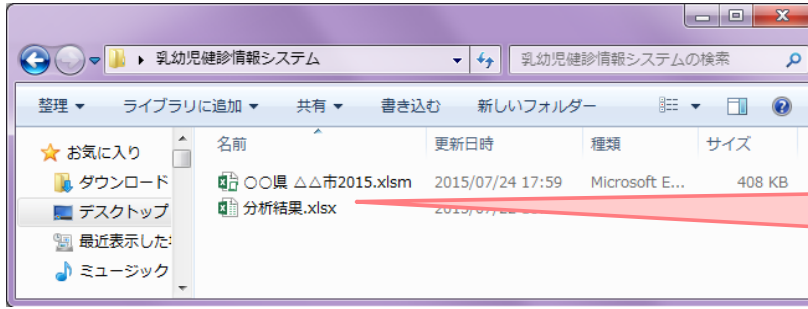
操作画面   3・4か月入力用   1歳6か月入力用   3歳入力用   3・4か月集計表   1歳6か月集計表   3歳集計表

『操作画面』のシートで、対象年齢ごとの処理がすべて終了していることを、「処理日」と「処理時間」で確認してください。

「分析結果作成」をクリックしてください。

このようなメッセージが表示されますので、「はい」をクリックしてください。  
「いいえ」をクリックすると処理は中止されます。

しばらくすると、分析結果作成ボタンの右側に、処理日と処理時間が表示され、処理が終了となります。  
自動的に保存されます。



同じフォルダ内の『分析結果』を開いてください。

## 乳幼児健康診査分析結果 2015年度

コード 〇〇〇〇〇〇 〇〇県 △△市

見出し	① 全データ集計表	② 3・4か月集計表	1歳6か月集計表	3歳集計表	③ 3・4か月グラフ	1歳6か月グラフ	3歳グラフ
-----	-----------	------------	----------	-------	------------	----------	-------

これらが更新されていることを確認してください。

①

### 母子保健に関する実施状況等調査の追加報告様式 (乳幼児健康診査必須問診項目について) (市区町村用)

都道府県名: 〇〇県 △△市

2015年度の市区町村の状況についてお答え下さい。

指標名	設問	調査対象者	回答項目	回答結果
1. 妊娠・出産について満足している者の割合	産後、退院してからの1か月程度、助産師や保健師等からの指導・ケアは十分に受けることができましたか。	2・4か月児のみ	①「1. はい」の回答者数	8
			②「2. いいえ」の回答者数	7
			③「3. どちらとも言えない」の回答者数	3
			④無回答者数	2
			⑤全回答者数=①+②+③	18
			⑥満足率=①/⑤×100=(8/18)×100(%)	44.4
2. 妊娠中の妊娠の喫煙率	妊娠中、あなた(お母さん)は喫煙をしていましたか。	2・4か月児のみ	①「1. なし」の回答者数	15
			②「2. あり」の回答者数	3
			③無回答者数	0
			④喫煙本数の合計	90
			⑤喫煙本数の回答者数	3
			⑥1日あたりの平均喫煙本数=(④/⑤)の喫煙本数の合計/喫煙本数の回答者数=④/⑤	30
⑦「2. あり」の回答者数/全回答者数×100=(3/18)×100(%)	16.7			
⑧「2. あり」の回答者数	3			
⑨「1. なし」の回答者数	15			
⑩全回答者数=⑧+⑨	18			
⑪満足率=⑧/⑩×100=(3/18)×100(%)	16.7			

②

### 3・4か月集計表 調査指標回答一覧表

2015年度 〇〇〇〇〇〇 〇〇県 △△市

J-F	項目	番号	指標名	設問	回答列	回答数				割合
						男	女	無回答	合計	
A03	基礎設問△	3	妊娠・出産について満足している者の割合	産後、退院してからの1か月程度、助産師や保健師等からの指導・ケアは十分に受けることができましたか。	1. 1. はい	6	2	0	8	44.4
					2. 2. いいえ	4	3	0	7	38.9
					3. 3. どちらとも言えない	1	2	0	3	16.7
					9. 9. 無回答	1	1	1	3	
						12	8	1	21	18
						8	7	0	15	75.0
A05	基礎設問△	5	妊娠中の妊娠の喫煙率	妊娠中、あなた(お母さん)は喫煙をしていましたか。	1. 1. なし	8	7	0	15	75.0
					2. 2. あり	4	1	0	5	25.0
					9. 9. 無回答	0	0	0	0	

③

3・4か月グラフ

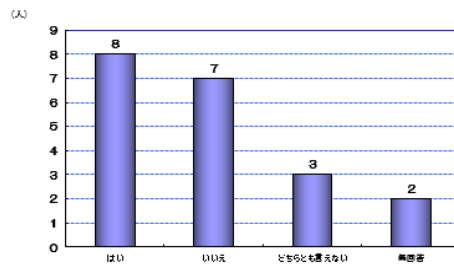
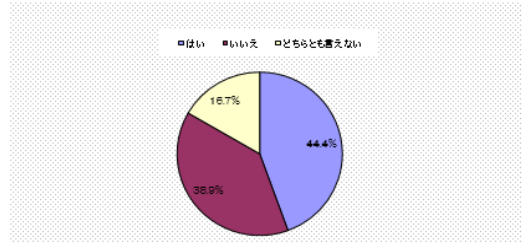
## 乳幼児健康診査集計表

2015年度

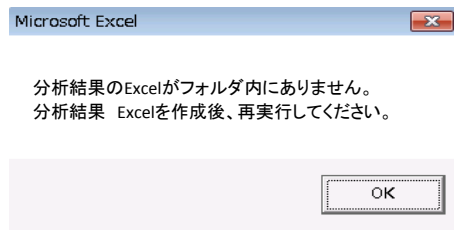
〇〇県 △△市

指標名	期間	回答項目	回答数	割合
1. 妊娠・出産について満足している者の割合	産後、産院からの1か月程度、助産師や保健師等からの指導・ケアは十分に受けることができましたか。	1 はい	6	49.0%
		2 いいえ	7	53.0%
		3 どちらとも言えない	3	15.0%
		9 無回答	2	10.0%

産後、産院からの1か月程度、助産師や保健師等からの指導・ケアは十分に受けることができましたか。

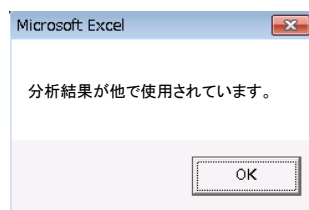


以下のようなエラーメッセージが出たときは…



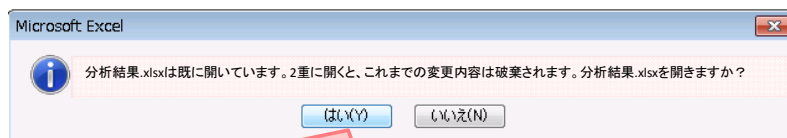
分析結果ファイルが、同じフォルダ内に保存されていません。

同じフォルダ内に分析結果ファイルを保存し、再実行してください。



分析結果ファイルが既に関われているか、他で使用されています。

分析結果ファイルを閉じてから再実行してください。



分析結果ファイルが既に関われているか、他で使用されています。

「いいえ」をクリックしてから再実行してください。

「はい」をクリックすると、使用されている分析結果ファイルは更新されます。



# IV. 都道府県へ報告する際の報告用ファイルの作成方法

都道府県に本結果を報告する、報告用エクセルファイルを作成することができます！

**乳幼児健康診査必須問診項目**      2015 年度

コード 000000    〇〇県 △△市

○この『操作画面』のシートは、入力したデータの『集計』、『分析結果作成』、『報告用作成』を行うシートです。

○データの入力は、『3・4か月入力用』『1歳6か月入力用』『3歳入力用』のタブをクリックし、シートを開いて行ってください。

○入力が終了したら、保存して、まだこの『操作画面』のシートに戻ってください。

3・4か月 集計

1歳6か月 集計

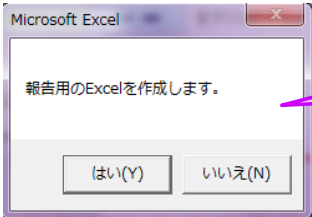
3歳 集計

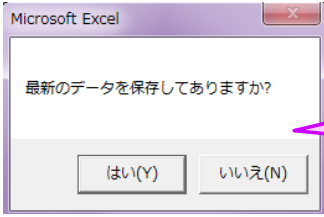
	2015年7月10日	13時48分
	2015年7月10日	13時48分
	2015年7月10日	13時48分
	2015年7月10日	13時55分


分析結果 作成

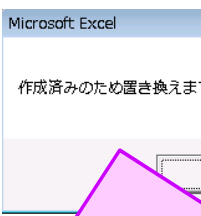
報告用エクセル作成

操作画面
3・4か月入力用
1歳6か月入力用
3歳入力用
3・4か月集計表
1歳6か月集計表
3歳集計表









『操作画面』のシートで、対象年齢ごとの「集計処理」と「分析資料」の作成処理が完了していることを、「処理日」と「処理時間」で確認してください。

「報告用エクセル作成」をクリックしてください。

このようなメッセージが表示されますので、「はい」をクリックしてください。「いいえ」をクリックすると処理は中止されます。

データ入力用ファイルの最新版が保存されているかの確認メッセージです。

保存されているときは、「はい」をクリックし、保存がまだのときは、「いいえ」をクリックし、最新版を保存してから再度実行してください。

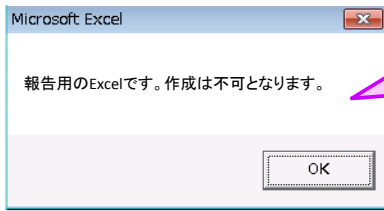
これらのメッセージが表示されますので、「OK」をクリックしてください。

このメッセージは、報告用エクセルの作成処理が既に実行されており、同じフォルダ内に『〇〇県 △△市 年度 報告用.xlsm』ファイルが作成されている場合に表示されます。上書きしたくない場合は、フォルダ内の『〇〇県 △△市 年度 報告用.xlsm』を他の場所にあらかじめ移動させておいてから処理を行ってください。



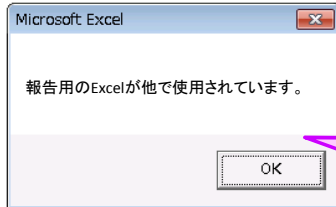


## 以下のようなエラーメッセージが出たときは…



報告用ファイルで、「報告用エクセル作成」をクリックしたときに表示されます。  
報告用ファイルではこの処理は出来ません。

「OK」をクリックしてください。



報告用ファイルが既に開かれているか、他で使用されています。

報告用ファイルを閉じてから再度行ってください。